

## Vorschau Ausstellungsprogramm 2022



René Myrha, *Porte 5.4.72 - 5.72, 1972*  
Acryl auf Leinwand, 150 x 115 cm  
Kunstmuseum Thun  
© 2021, ProLitteris, Zurich  
Foto: Christian Helmle.

**René Myrha. *Un univers singulier*  
René Myrha. *A Singular Universe***  
**12. Februar bis 1. Mai 2022**

**Vernissage Freitag, 11. Februar 18.30 Uhr**

Als junger ausgebildeter Grafiker wird René Myrha (geboren 1939 in Delsberg/Schweiz) in den 60er Jahren in Paris und Mailand mit den aktuellen Strömungen von Kunst und Design seiner Zeit konfrontiert. Mittels neuer Siebdrucktechniken und seinem grossen Flair für räumliche Umgebungen erschafft er ein kraftvolles Œuvre, das Zeichnungen, Acryl- und Ölbilder, Skulpturen und Reliefs umfasst. Im Vordergrund seiner Beschäftigung stehen elementare Kräfte, die zwischen Formen und Volumen oszillieren und sich dynamisch zwischen konstruktiven und organisch gewachsenen Raum- und Architekturgebilden bewegen. Die Ausstellung steht im Zusammenhang mit einem der Sammlungsschwerpunkte des Kunstmuseum Thun: Schweizer Pop Art. Sie bietet einen repräsentativen Querschnitt durch Myrhas Œuvre, von der Pop Art bis hin zur aktuellen Beschäftigung mit einer malerischen und skulpturalen Figurenwelt.



Christian Helmle, *Ernst Reuter-Platz, Berlin, 2019*.

**Christian Helmle. *Stralau***  
**12. Februar bis 1. Mai 2022**

**Vernissage Freitag, 11. Februar 18.30 Uhr**

Der Fotograf Christian Helmle (\*1952) setzt sich in seinem künstlerischen Werk mit Themen wie Natur, Architektur, Menschen, Strukturen und Topografien auseinander. Die Ausstellung zeigt einen umfassenden Einblick in Helmles Œuvre. Sie präsentiert neben älteren Werken, die für sein künstlerisches Schaffen exemplarisch sind und selten zu sehen waren, u.a. eine neue Serie, in der der Fotograf die Reportage- mit der Architekturfotografie verbindet und ein aktuelles Bild unseres Alltags im städtischen Lebensumfeld zeichnet.

Kunstmuseum Thun  
Thunerhof, Hofstettenstrasse 14, 3602 Thun  
T +41 (0)33 225 84 20 / F +41 (0)33 225 89 06  
kunstmuseum@thun.ch, www.kunstmuseumthun.ch

Thun-Panorama  
Besuchsadresse: Schadaupark, 3602 Thun  
T +41 (0)33 223 24 62  
panorama@thun.ch, www.thun-panorama.ch



Lorna Simpson (b. 1960)  
Black & Ice, 2017  
Ink and screenprint on gessoed fiberglass panel  
Unique  
170.2 x 127 x 3.5 cm / 67 x 50 x 1 3/8 inches



Baqer Ahmadi, *The Discipline of Punishment / The Diaspora of My Soul*, 2021/22, Filmskizze.

## **Lorna Simpson**

**21. Mai bis 14. August 2022**

**Vernissage Freitag, 20. Mai 18.30 Uhr**

Die US-amerikanische Künstlerin Lorna Simpson (\*1960) wurde in den 1980er Jahren durch ihre konzeptuelle Fotografie aus Texten und Bildern bekannt. In ihren Fotografien, Filmen und Collagen stellt sie Fragen zu Erinnerung, Identität, Ethnie, Geschichte, Gender und Fiktion. Die Ausstellung zeigt einen Querschnitt ihres multivalenten Werkes, darunter auch neuere Arbeiten wie die monumentalen Gemälde von Eis – ein Motiv, dass sich ebenso in ihren Skulpturen widerspiegelt und die Betrachtenden in die Dichotomien von Figuration und Abstraktion eintauchen lässt.

## **The Other Kabul. Erinnerungen an den Garten**

**The Other Kabul. Remains of the Garden**

**03. September - 04. Dezember 2022**

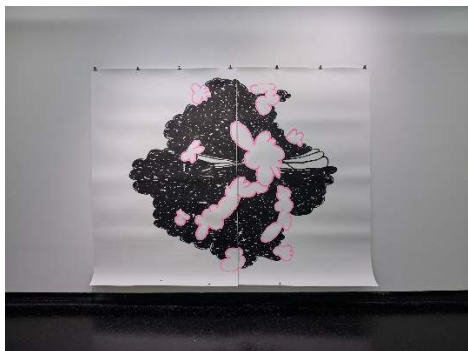
**Vernissage Freitag, 02. September, 18.30 Uhr**

Kabul wurde einst Stadt der blühenden Gärten genannt. Und was gewesen ist, kann wieder sein, schrieb Ekkehart Krippendorff. Als das Kunstmuseum Thun und die Gastkuratorin Susann Wintsch im Jahr 2019 mit der Planung der Ausstellung begonnen haben, war ein demokratisches Afghanistan in greifbarer Nähe. Seit kurzem ist diese Hoffnung weiter weg denn je. Glücklicherweise konnten sich die fünf an der Ausstellung teilnehmenden Künstler/innen aus Kabul retten. Sie sind mit neuen Auftragsarbeiten betraut, welche sie im Exil umsetzen werden. «The Other Kabul» wird das Publikum überraschen – denn selbst in der tiefsten Krise gibt die künstlerische Avantgarde aus Afghanistan die Hoffnung nicht auf. Die Ausstellung findet unter Beteiligung weiterer internationaler und Schweizer Künstler\*innen statt. Eine Gastausstellung des Vereins Treibsand, kuratiert von Susann Wintsch.

Kunstmuseum Thun  
Thunerhof, Hofstettenstrasse 14, 3602 Thun  
T +41 (0)33 225 84 20 / F +41 (0)33 225 89 06  
kunstmuseum@thun.ch, www.kunstmuseumthun.ch

Thun-Panorama  
Besuchsadresse: Schadaupark, 3602 Thun  
T +41 (0)33 223 24 62  
panorama@thun.ch, www.thun-panorama.ch

**THUN  
PANORAMA**



Peter Clemens Brand, *Bubble Gum Cloud*, 2020.  
Ausstellungsansicht, Kunstmuseum Thun Cantonale  
Berne Jura 2020. Foto David Aebi

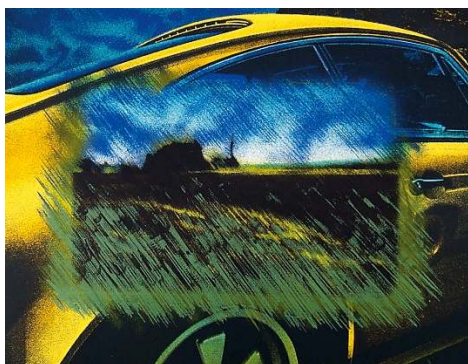
## ***Cantonale Berne Jura 2022***

**17. Dezember 2022 bis 22. Januar 2023**

**Vernissage Samstag, 17. Dezember 11.00 Uhr**

Die Cantonale Berne Jura wurde erstmals 2011 lanciert und steht im Zeichen interkantonalen Zusammenarbeit. Verteilt auf verschiedene Institutionen bietet sie den Künstlerinnen und Künstlern eine wichtige und breite Plattform und präsentiert dem Publikum die Vielfalt des bernischen und jurassischen Kunstschaffens. In Thun wird die Ausstellung jeweils thematisch kuratiert.

## **Sonderausstellung Thun-Panorama**



Hugo Schuhmacher, *Fahrt ins Grüne (gelb)*, 1976.  
Farbserigrafie auf Bristolkarton, 54,8 x 69,8 cm,  
Kunstmuseum Thun.

## ***Ticket zur fremden Welt [AT]***

***Eine Ausstellung über die Lust am Reisen***

**20. März 2022 - 27. November 2022**

In Zeiten, in denen Reisen erschwert bis fast unmöglich ist, bleibt uns nur das Träumen von der Ferne. Die Ausstellung im Erweiterungsbau des Thun-Panoramas nimmt die ehemalige Funktion des Panoramabildes als «Reiseersatz» zum Ausgangspunkt und schlägt den Bogen zum Heute – wo wir unerwartet auf das Reisen verzichten mussten. Der Fokus der Ausstellung *Ticket zur fremden Welt* zeigt aus einer kunsthistorischen sowie alltagswissenschaftlichen Perspektive auf, was für eine Bedeutung das Reisen für uns hat und dass die Bildgenerierung als Alternative zum Reisen nicht nur zu Zeiten Marquart Wochers relevant waren, sondern auch heute noch aktuell sein kann.

Sollten Sie Rückfragen zur Vorschau haben oder sich für eine Ausstellung im Besonderen interessieren, melden Sie sich gerne bei mir:

Matthias Schweizer | Marketing & Kommunikation  
KUNSTMUSEUM THUN | THUN-PANORAMA  
Hofstettenstrasse 14 | Schadaupark  
3602 Thun  
T +41 33 225 82 07  
Dienstag und Donnerstag erreichbar  
matthias.schweizer@thun.ch

Kunstmuseum Thun  
Thunerhof, Hofstettenstrasse 14, 3602 Thun  
T +41 (0)33 225 84 20 / F +41 (0)33 225 89 06  
kunstmuseum@thun.ch, www.kunstmuseumthun.ch

Thun-Panorama  
Besuchsadresse: Schadaupark, 3602 Thun  
T +41 (0)33 223 24 62  
panorama@thun.ch, www.thun-panorama.ch